



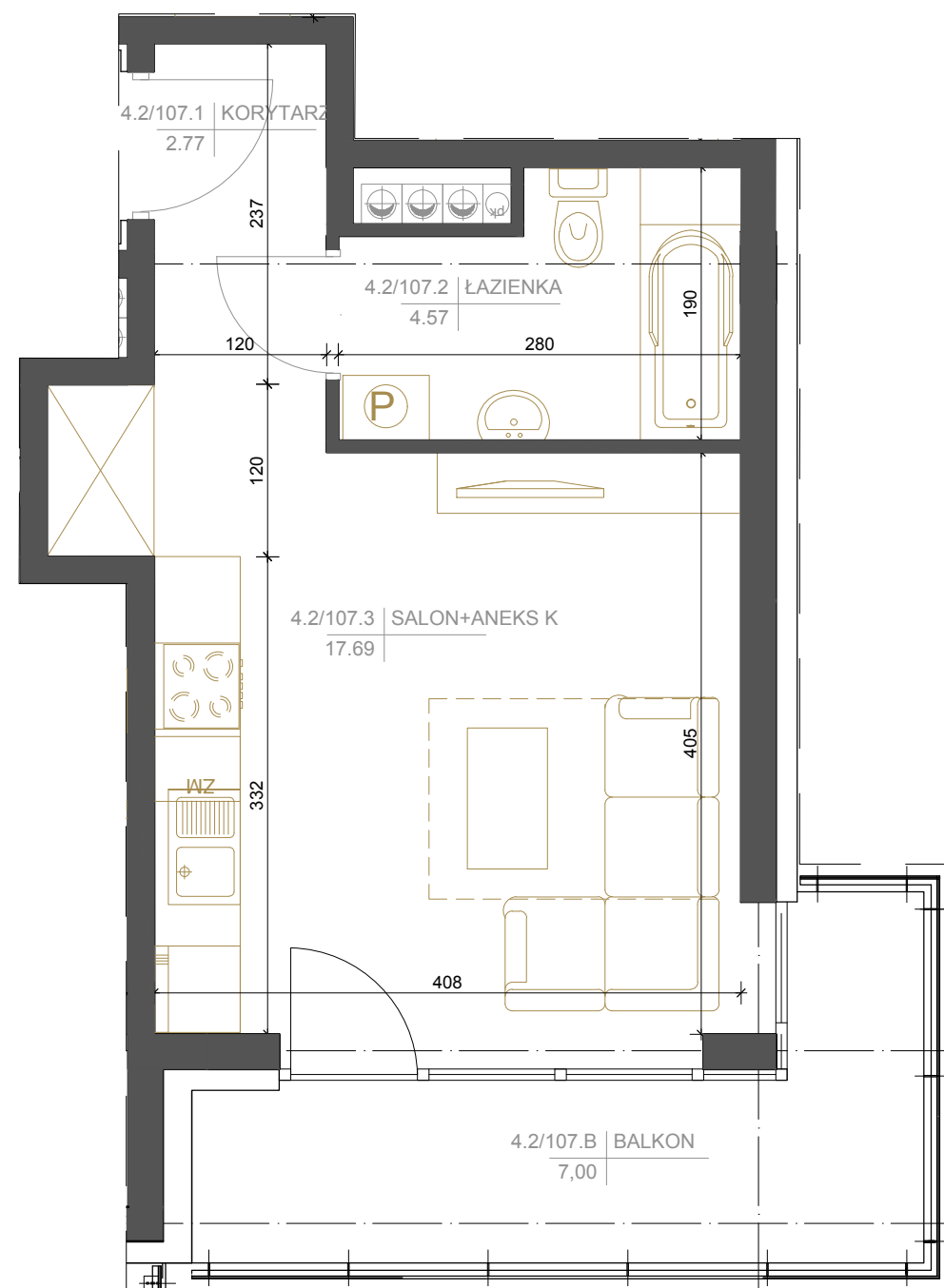
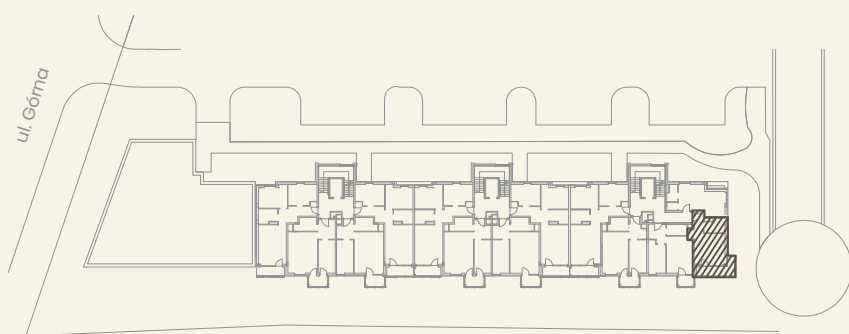
BUDYNEK NR 4

MIESZKANIE NR 107

2. piętro

1 pok. | 25,03 m²
WG PN-ISO 9836

4.2/107.1	KORYTARZ	2,77m ²
4.2/107.2	ŁAZIENKA	4,57m ²
4.2/107.3	SALON+ANEKS	17,69m ²
	RAZEM	25,03m ²
4.2/107.B	BALKON	7,00m ²



Niniejsza karta katalogowa nie stanowi oferty w rozumieniu Kodeksu Cywilnego. Plan mieszkania oraz powierzchnie mogą ulec zmianie w trakcie realizacji budynku. Wszystkie powierzchnie liczone są wg normy PN-ISO 9836:1997 z wliczoną powierzchnią pod ściany działowe. Wyposażenie tylko w celach prezentacji nie stanowi zobowiązania umownego.