

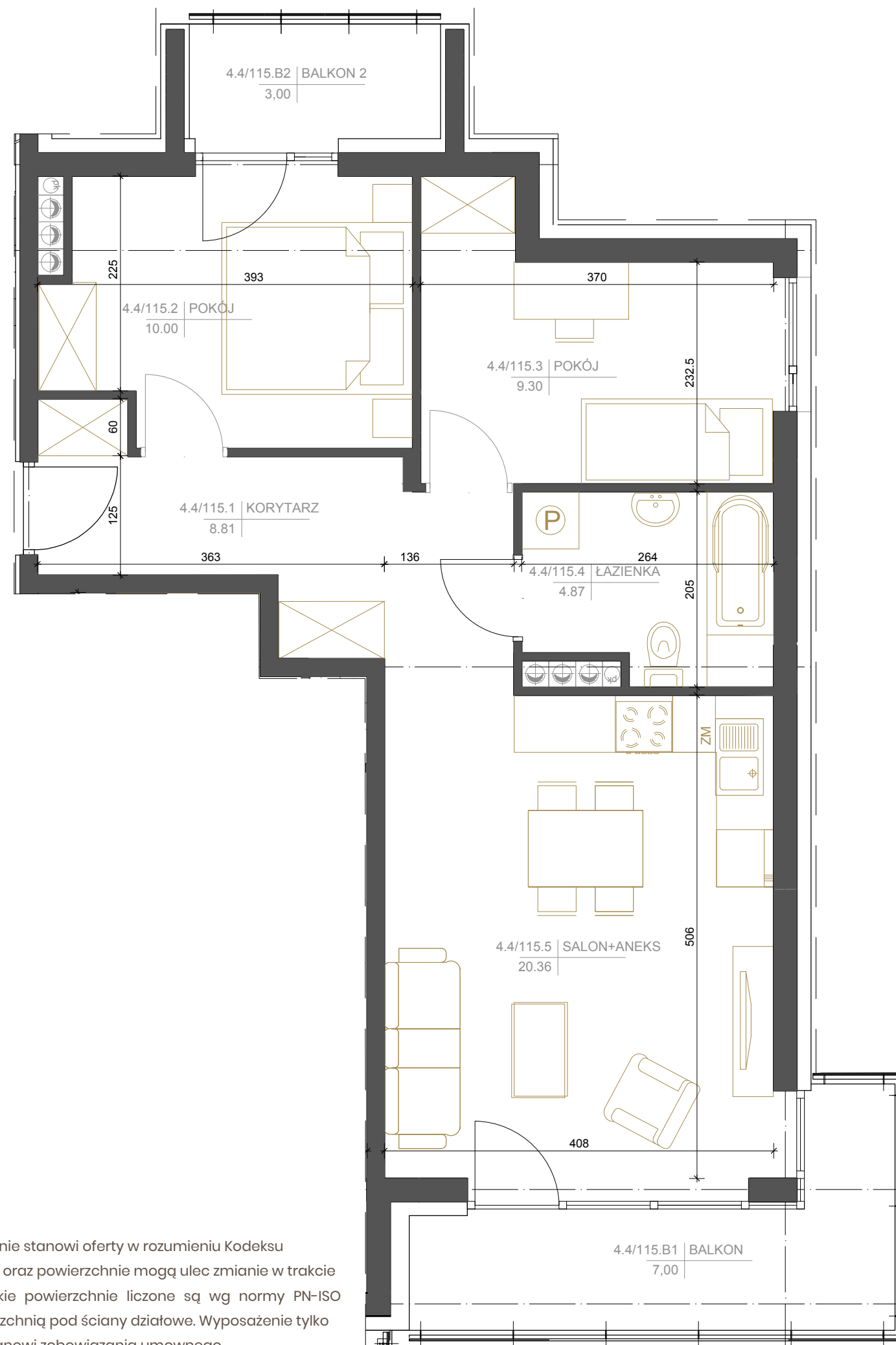
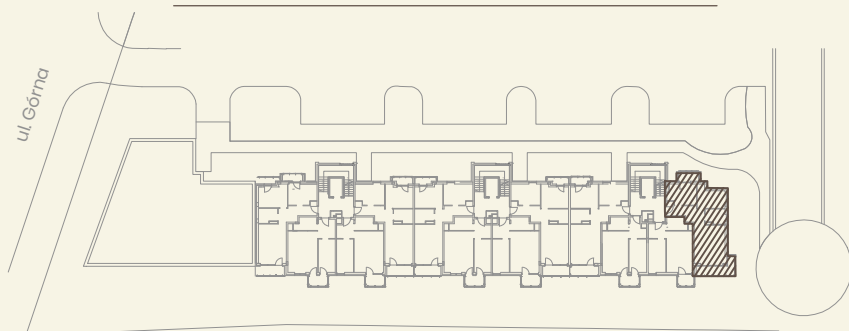
BUDYNEK NR 4

MIESZKANIE NR 115

4. piętro

3 pok. | 53,34 m²
WG PN-ISO 9836

4.4/115.1	KORYTARZ	8,81m ²
4.4/115.2	POKÓJ	10,00m ²
4.4/115.3	POKÓJ	9,30m ²
4.4/115.4	ŁAZIENKA	4,87m ²
4.4/115.5	SALON+ANEKS	20,36m ²
	RAZEM	53,34m ²
4.4/115.B1	BALKON 1	7,00m ²
4.4/115.B2	BALKON 2	3,00m ²



Niniejsza karta katalogowa nie stanowi oferty w rozumieniu Kodeksu Cywilnego. Plan mieszkania oraz powierzchnie mogą ulec zmianie w trakcie realizacji budynku. Wszystkie powierzchnie liczone są wg normy PN-ISO 9836:1997 z wliczoną powierzchnią pod ściany działowe. Wyposażenie tylko w celach prezentacji nie stanowi zobowiązania umownego.