

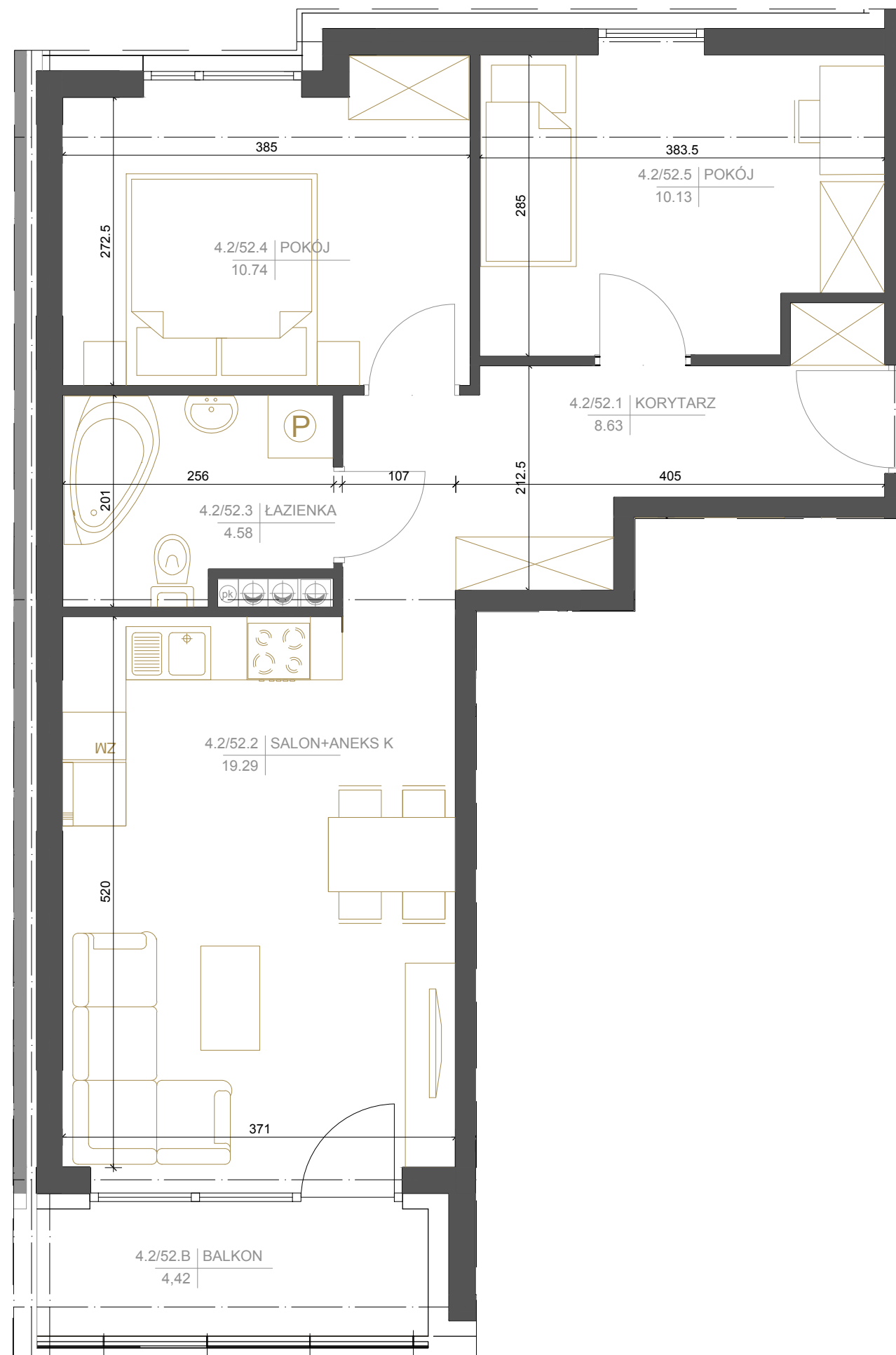
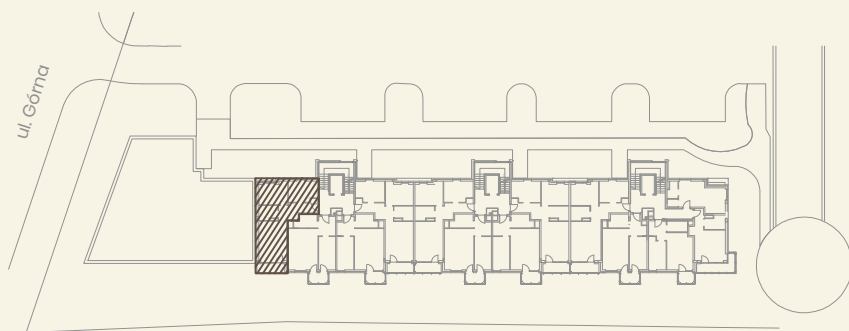
BUDYNEK NR 4

MIESZKANIE NR 52

2. PIĘTRO

3 pok. | 53,37 m²
WG PN-ISO 9836

4.2/52.1	KORYTARZ	8,63m ²
4.2/52.2	SALON+ANEKS K	19,29m ²
4.2/52.3	ŁAZIENKA	4,58m ²
4.2/52.4	POKÓJ	10,74m ²
4.2/52.5	POKÓJ	10,13m ²
	RAZEM	53,37m ²
4.2/52.B	BALKON	4,42m ²



Niniejsza karta katalogowa nie stanowi oferty w rozumieniu Kodeksu Cywilnego. Plan mieszkania oraz powierzchnie mogą ulec zmianie w trakcie realizacji budynku. Wszystkie powierzchnie liczone są wg normy PN-ISO 9836:1997 z wliczoną powierzchnią pod ściany działowe. Wyposażenie tylko w celach prezentacji nie stanowi zobowiązania umownego.