



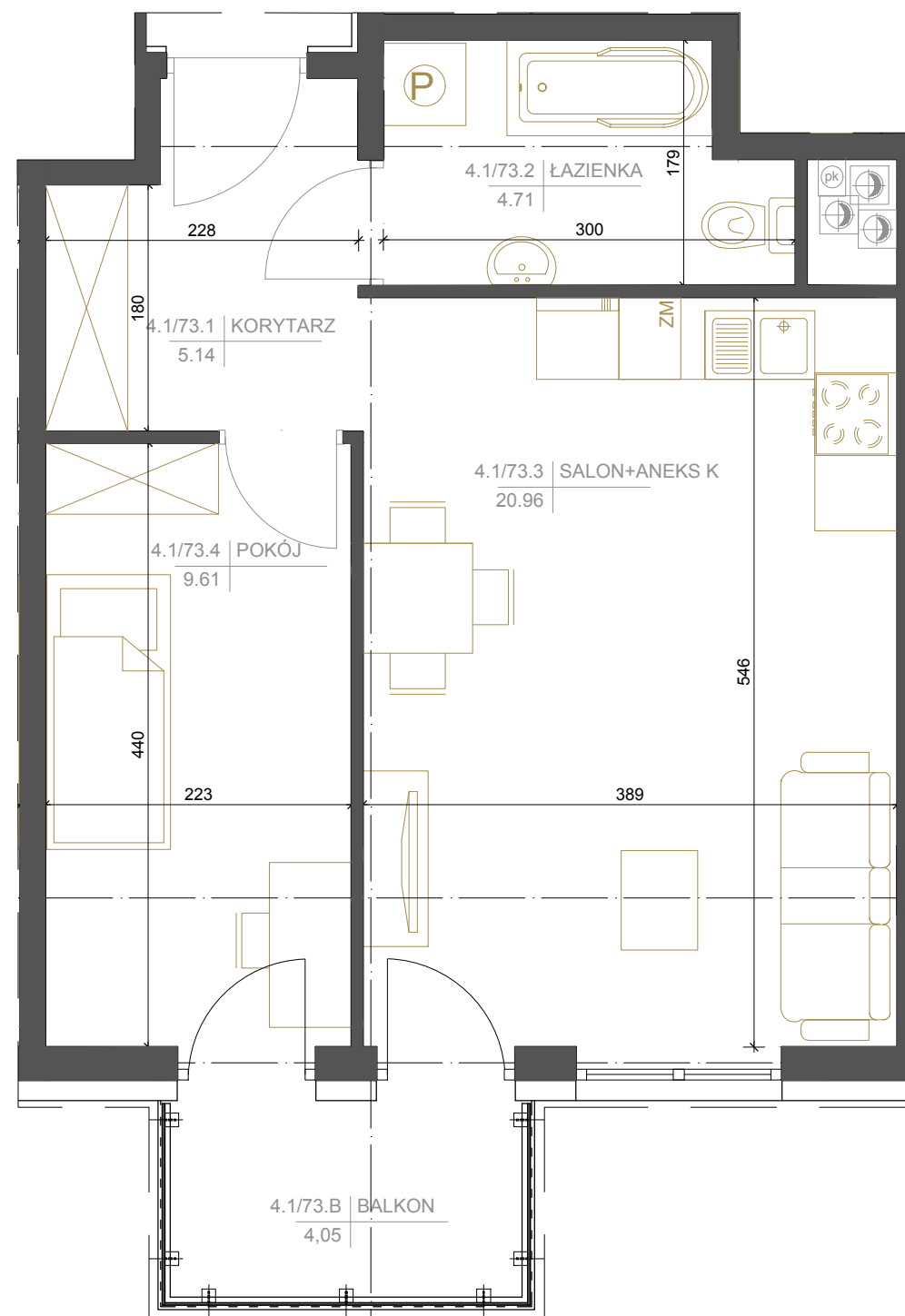
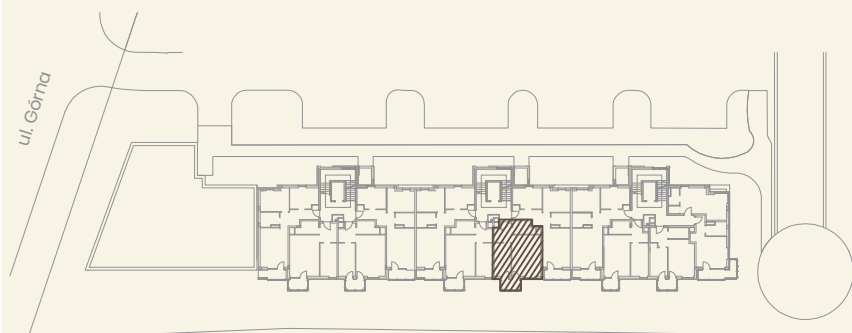
BUDYNEK NR 4

MIESZKANIE NR 73

1. PIĘTRO

2 pok. | 40,42 m²
WG PN-ISO 9836

4.1/73.1	KORYTARZ	5,14m ²
4.1/73.2	ŁAZIENKA	4,71m ²
4.1/73.3	SALON+ANEKS K	20,96m ²
4.1/73.4	POKÓJ	9,61m ²
	RAZEM	40,42m ²
4.1/73.B	BALKON	4,05m ²



Niniejsza karta katalogowa nie stanowi oferty w rozumieniu Kodeksu Cywilnego. Plan mieszkania oraz powierzchnie mogą ulec zmianie w trakcie realizacji budynku. Wszystkie powierzchnie liczone są wg normy PN-ISO 9836:1997 z wliczoną powierzchnią pod ściany działowe. Wyposażenie tylko w celach prezentacji nie stanowi zobowiązania umownego.