

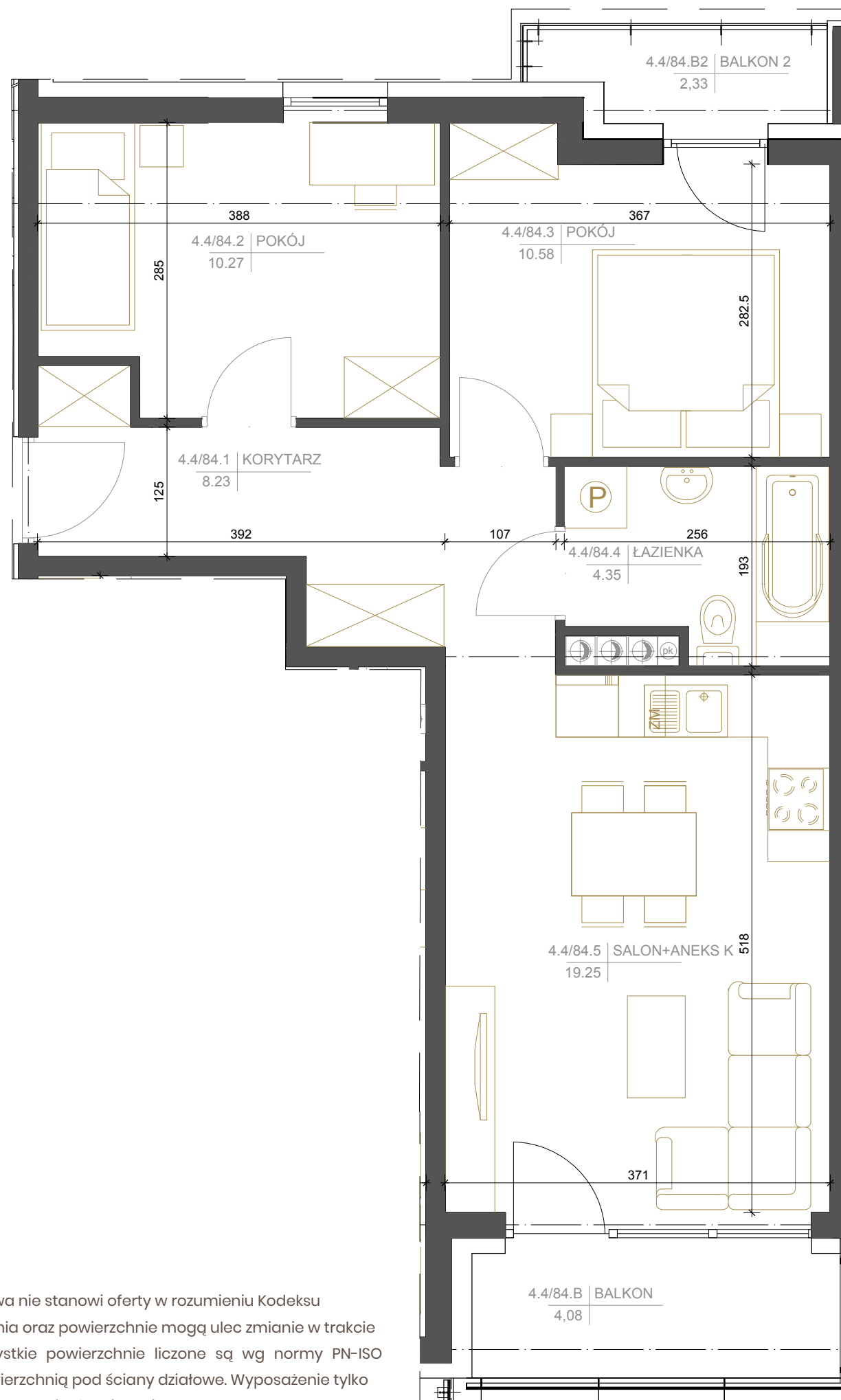
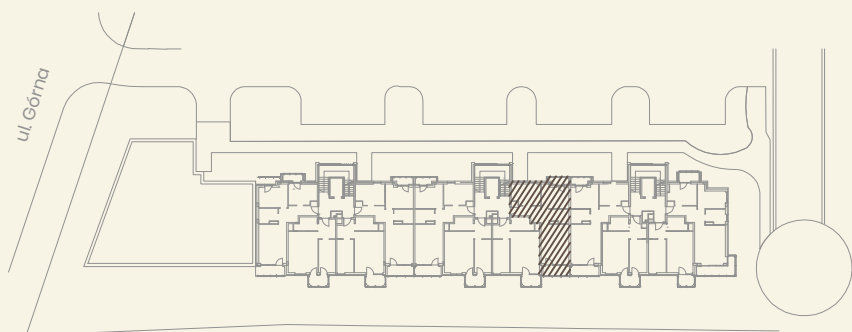
BUDYNEK NR 4

MIESZKANIE NR 84

4. piętro

3 pok. | 52,68 m²
WG PN-ISO 9836

4.4/84.1	KORYTARZ	8,23m ²
4.4/84.2	POKÓJ	10,27m ²
4.4/84.3	POKÓJ	10,58m ²
4.4/84.4	ŁAZIENKA	4,35m ²
4.4/84.5	SALON+ANEKS	19,25m ²
	RAZEM	52,68m ²
4.4/84.B	BALKON	4,08m ²
4.4/84.B2	BALKON 2	2,33m ²



Niniejsza karta katalogowa nie stanowi oferty w rozumieniu Kodeksu Cywilnego. Plan mieszkania oraz powierzchnie mogą ulec zmianie w trakcie realizacji budynku. Wszystkie powierzchnie liczone są wg normy PN-ISO 9836:1997 z wliczoną powierzchnią pod ściany działowe. Wyposażenie tylko w celach prezentacji nie stanowi zobowiązania umownego.